

I LACCATI

OPACHI / LUCIDI

Disponibile su scocche, frontali, top, mensole, struttura e frontali libreria dove indicato in fascia di prezzo **S01 / S03 / F01 / F03**

Ottico 1071 / 1171	Magnolia 1065 / 1165	Ghiaccio 1052 / 1152	Avorio 1057 / 1157	Lino 1060 / 1160	Ecrù 1053 / 1153
Tortora 1046 / 1146	Nuvola 1049 / 1149	Cenere 1039 / 1139	Polvere 1082 / 1182	Basalto 1062 / 1162	Quarzo 1081 / 1181
Cacao 1069 / 1169	Senape 1047 / 1147	Muschio 1048 / 1148	Castagna 1050 / 1150	Ottanio 1077 / 1177	Grigio 1092 / 1192
Petrolio 1084 / 1184	Caffè 1056 / 1156	Antracite 1051 / 1151	Salvia 1063 / 1163	The 1079 / 1179	Mirto 1070 / 1170
Avio 1064 / 1164	Fango 1083 / 1183	Anfora 1078 / 1178	Marsala 1090 / 1190	Ciliegio 1061 / 1161	Rubino 1074 / 1174
Bronzo 1040 / 1140	Nichel 1043 / 1143	Ottone 1041 / 1141	Titanio 1042 / 1142	Nero 1089 / 1189	Campione cliente

I COLORI E LE FINITURE PRESENTI SONO PURAMENTE INDICATIVI.

I METALLIZZATI

Disponibile su frontali, top, mensole dove indicato in fascia di prezzo **S04 / F04**

Trattandosi di una verniciatura con spazzolatura manuale di finitura eventuali imperfezioni o difformità cromatiche più o meno grandi, sono da ritenersi caratteristiche proprie del materiale stesso e non possono essere motivo di contestazione.

COMPOSIZIONE: Pannello di particelle di legno nobilitato e poliesterato, verniciato superficialmente con vernice contenente delle microparticelle metalliche e infine manualmente spazzolato allo scopo di fornire un'aspetto metallico caratterizzato dalla graffiatura superficiale.

FRONTALI E MANIGLIE: I frontali sono disponibili in entrambe gli spessori 23 e 14 su tutte le misure previste, sono inoltre applicabili tutti i tipi di maniglie previste a listino.



I LEGNI

NOCE

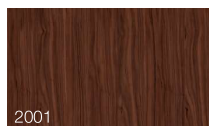
Disponibile su scocche, frontali, top, mensole, struttura e frontali libreria dove indicato in fascia di prezzo **S02 / F02**

NON disponibile su struttura perimetrale basi e madie collezione ZEN

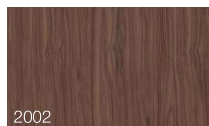
Trattandosi di Vero Legno eventuali irregolarità sulla venatura

sono da ritenersi caratteristiche proprie del materiale stesso e non possono essere motivo di contestazione.

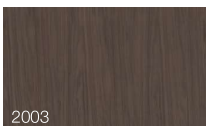
Classic



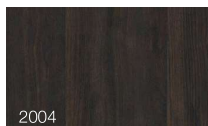
Light



Brown



Dark



COMPOSIZIONE: Pannello di particelle di legno impiallacciato in essenza Noce, verniciato superficialmente con vernice all'acqua 5 gloss allo scopo di preservare la naturalità e l'aspetto estetico del vero legno.

ROVERE OLD

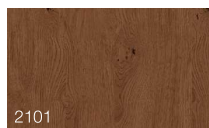
Disponibile su scocche, frontali, top, mensole, struttura e frontali libreria dove indicato in fascia di prezzo **S02 / F02**

NON disponibile su struttura perimetrale basi e madie collezione ZEN

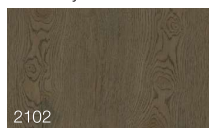
Trattandosi di Vero Legno eventuali nodi o stuccature, più o meno grandi,

sono da ritenersi caratteristiche proprie del materiale stesso e non possono essere motivo di contestazione.

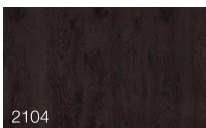
Old



Old Grey



Old Dark



COMPOSIZIONE: Pannello di particelle di legno impiallacciato in essenza Rovere nodato, trattato superficialmente con una miscela di idro oli e cera allo scopo di preservare la naturalità e l'aspetto estetico del vero legno.

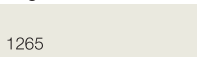
FRASSINO LACCATO

Disponibile su scocche, frontali, top, mensole, struttura e frontali libreria dove indicato in fascia di prezzo **S02 / F02**

Ottico



Magnolia



Ghiaccio



Avorio



Lino



Ecrù



Tortora



Nuvola



Cenere



Polvere



Basalto



Quarzo



Cacao



Senape



Muschio



Castagna



Ottanio



Grigio



Petrolio



Caffè



Antracite



Salvia



The



Mirto



Avio



Fango



Anfora



Marsala



Ciliegio



Rubino



Nero



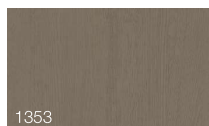
Campione cliente



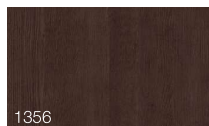
FRASSINO TINTO

Disponibile su scocche, frontali, top, mensole, struttura e frontali libreria dove indicato in fascia di prezzo **S02 / F02**

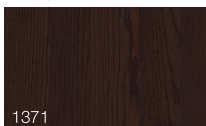
Ecrù



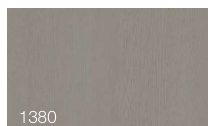
Caffè



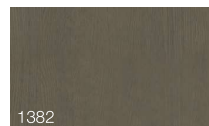
Wengè



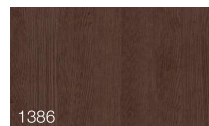
Ottico



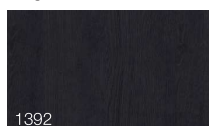
Polvere



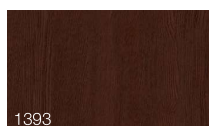
Visone



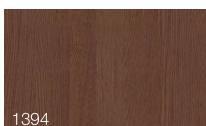
Grigio



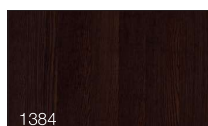
Cuba



Camoscio



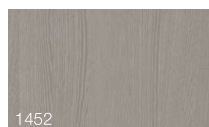
Petrolio



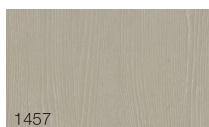
FRASSINO DECAPÈ

Disponibile su scocche, frontali, top, mensole, struttura e frontali libreria dove indicato in fascia di prezzo **S02 / F02**

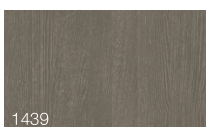
Ghiaccio



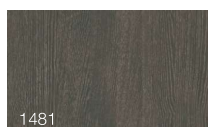
Avorio



Cenere



Quarzo



I FATTI A MANO

Ogni pannello di queste finiture vengono realizzati singolarmente con lo scopo di dare allo stesso un aspetto e delle caratteristiche particolari ed uniche. Le operazioni di stesura del materiale sono rigorosamente manuali e rendono così ogni pannello diverso dall'altro. Delle piccole imperfezioni cromatiche ed irregolarità superficiali caratterizzano il prodotto e ne testimoniano la speciale manifattura artigianale.

I CEMENTI

Disponibili su frontali dove indicato in fascia di prezzo **F05**

Disponibili su scocche, top e mensole con maggiorazione di € 450 a metro quadro su prezzo **S01**

I NUOVI METAL

Spazzolato Giove



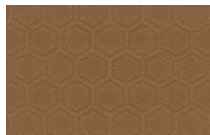
Penelope Giove



Corteccia Giove



Esagono Giove



Pixel Giove



Spazzolato Marte



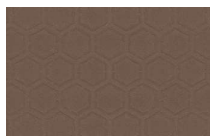
Penelope Marte



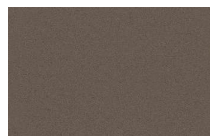
Corteccia Marte



Esagono Marte

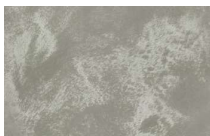


Pixel Marte



I GLAMUR

Sky Gold

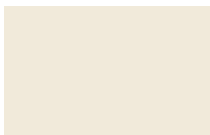


Sky Silver



I CLASSICI

Bianco



Carso



Grafite



I DECOR

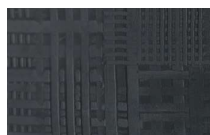
Ciocco



Carruba



Notte

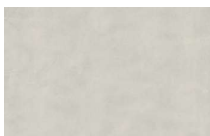


GLI SPATOLATI

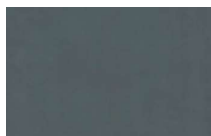
Disponibili su frontali dove indicato in fascia di prezzo **F03**

Disponibili su scocche, top e mensole con maggiorazione di € 300 a metro quadro su prezzo **S01**

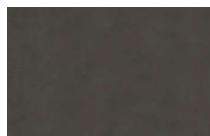
Avorio



Polvere



Caffè



Quarzo

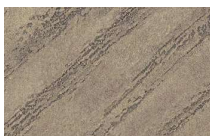


GLI ISTINTI

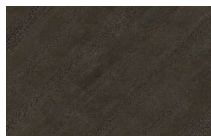
Disponibili su frontali dove indicato in fascia di prezzo **F03**

Disponibili su scocche, top e mensole con maggiorazione di € 300 a metro quadro su prezzo **S01**

Burro



Fumo



PIETRE ED APPLICATI

LE PIETRE

Disponibili su frontali dove indicato in fascia di prezzo **F05**

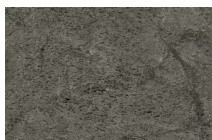
Trattandosi di Vera Pietra irregolarità superficiali e cromatiche sono da ritenersi caratteristiche proprie del materiale stesso e non possono essere motivo di contestazione.

COMPOSIZIONE: Pannello di particelle di legno rivestito nella superficie esterna e 4 bordi con foglio di Vera Pietra sp. 3 mm, lato interno lacc. opaco.

VINCOLI: Non realizzabile su frontali Athea e su frontali di dimensioni superiori a 1200 x 600.

COSTO: Disponibile su pannelli generici dimensione massima 1200 x 600 con la maggiorazione di € 650 rispetto al prezzo lacc. opaco.

Argentata



Multicolor



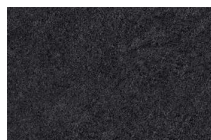
Cooper Rame



Autunno Bianco

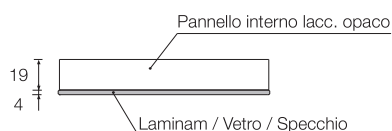


Galaxy Black



GLI APPLICATI

COMPOSIZIONE: Pannello di particelle di legno sp. 19 lacc. opaco con incollato pannello Laminam o vetro /specchio sp. 4 mm



LAMINAM

Disponibili su frontali dove indicato in fascia di prezzo **F05**

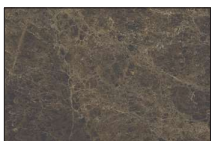
Bianco statuario opaco



Noir desir opaco



Emperador Extra



Nero Geco



VETRI

SPECCHI

Disponibili su frontali dove indicato in fascia di prezzo **F03**

Laccati Opachi/Lucidi



Vetri disponibili in tutti i colori laccati.



Argento



Bronzo



Fumè



SU TELAIO

Disponibili su frontali dove indicato in fascia di prezzo **F05**

VETRI

Trasparente



Riflettente



Satinato



Laccati Opachi/Lucidi



Disponibili tutti i colori.

SPECCHI

Argento



Bronzo



Fumè



ANTE KANNETE' / INTARSIO

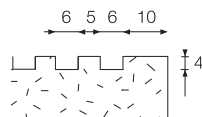
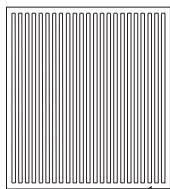
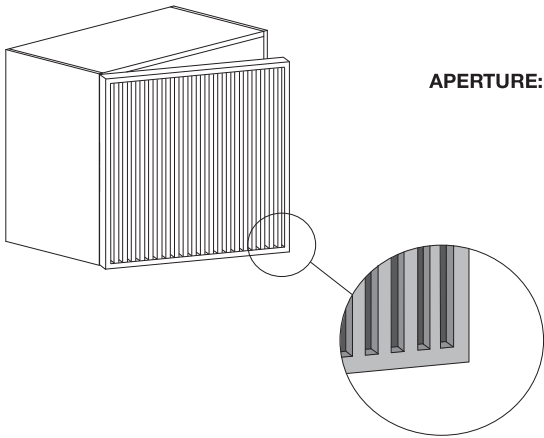
KANNETE'

FINITURA: Frassino / Noce / Old

APPLICABILITÀ: Disponibile su tutti i frontali, battenti, cassetti, cestoni, ribalta/vasistas, a spessore 23 e frontali collezione Quadra

NON realizzabile su frontali sagomati, Trapezio battenti, ribalta/vasistas e Athea.

APERTURE: Disponibile solamente versione push-pull, NON disponibile con altri tipi di maniglia.



Bordo perimetrale H. 10



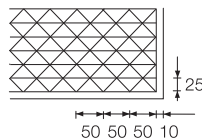
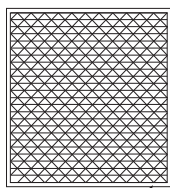
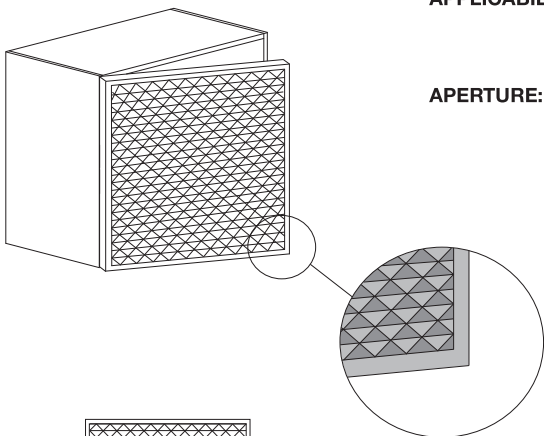
INTARSIO

FINITURA: Noce

APPLICABILITÀ: Disponibile su tutti i frontali, battenti, cassetti, cestoni, ribalta/vasistas a spessore 23 e frontali collezione Quadra

NON realizzabile su frontali sagomati, a Trapezio battenti, ribalta/vasistas e Athea.

APERTURE: Disponibile solamente versione push-pull, NON disponibile con altri tipi di maniglia.



Bordo perimetrale H. 10

Impiallacciatura tagliata laser Impiallacciatura di base

